

KDRD

Вентиляторы для квадратных воздуховодов



Корпус

Корпус выполнен из оцинкованной стали.

Двигатель

Двигатель с внешним ротором и функцией регулирования по сигналу напряжения.

Геометрия рабочего колеса

Диагональное рабочее колесо.

Регулирование производительности

Регулирование скорости по сигналу напряжения от трансформатора.

Защита электродвигателя

Встроенные термодатчики с кабелями для подключения к устройству защиты двигателя.

- Регулирование скорости
- Встроенные термодатчики
- Подходит для монтажа в любом положении
- Не требует техобслуживания и надежен в работе

Более подробная информация в нашем онлайн-каталоге на сайте www.systemair.ru.

Дополнительные принадлежности



DSK
Гибкие соединительные вставки
Стр. 530



FFS
Кассета фильтра
Стр. 523



LDR
Шумоглушитель
Стр. 514

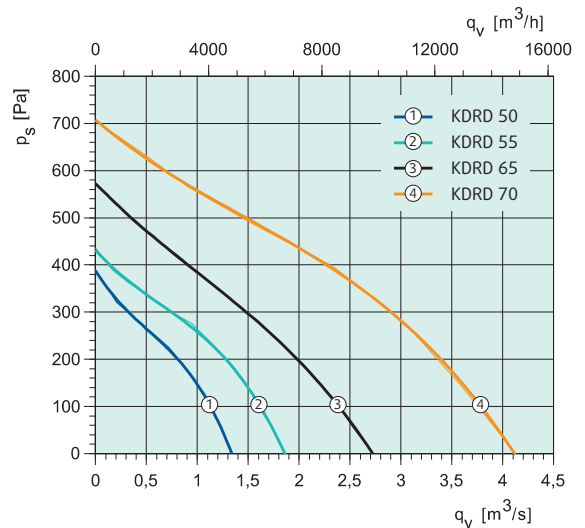


RBK
Канальный воздушонагреватель
Стр. 524



VBK
Водяной воздушонагреватель
Стр. 522

Быстрый подбор



Электрические принадлежности



STDТ
Защита электродвигателя
Стр. 488



RTRD / RTRDU
Регулятор скорости
Стр. 472

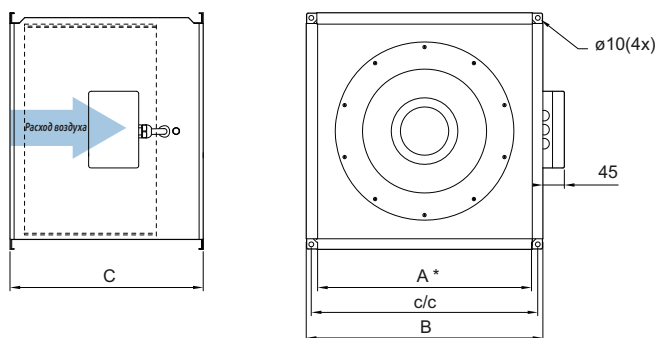


REV
Выключатель
Стр. 497



FRQ
Преобразователь частоты
Стр. 477

Размеры



KDRD	A	c/c	B	C
KDRD 50	502	520	547	450
KDRD 55	550	573	595	485
KDRD 65	661	680	707	510
KDRD 70	696	720	740	530

Технические характеристики

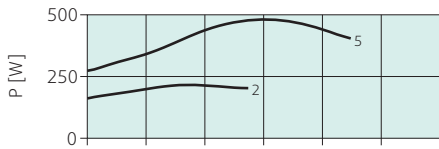
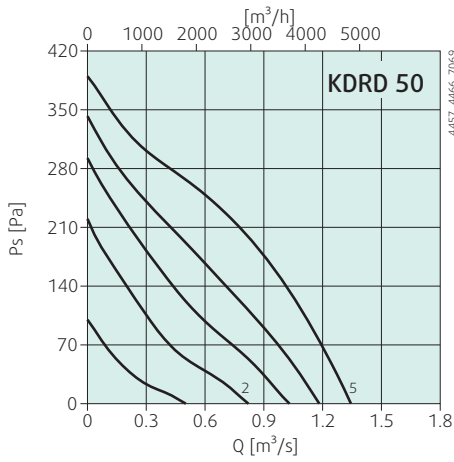
KDRD		KDRD 50	KDRD 55	KDRD 65	KDRD 70
Артикул		1314	1316	1318	6690
Напряжение	В	400	400	400	400
Частота	Гц	50	50	50	50
Фаза	~	3	3	3	3
Мощность потребления (P1)	Вт	462	789	1250	2489
Ток	А	0.962	1.52	2.23	4.67
Макс. расход воздуха	м³/ч	4838	6732	9803	14846
Скорость вращения рабочего колеса	об/мин	1397	1315	1341	1383
Макс. температура перемещаемого воздуха	°C	70	49.1	70	70
* при регулировании по сигналу напряжения	°C	70	40.1	55.5	68.6
Уровень звукового давления на расстоянии 3 м (20 м² Сэбин)	дБ (А)	54.4	55.4	53.1	61.8
Вес	кг	27	38	48.6	64
Класс изоляции		F	F	F	F
Класс защиты двигателя	IP	54	54	54	54
Защита электродвигателя ⁽¹⁾		STDT16	STDT16	STDT 16	STDT 16
5-позиционный регулятор скорости ⁽¹⁾	Трансформатор	RTRD 2	RTRD 2	RTRD 4	RTRD 7
5-позиционный регулятор скорости, высокая/низкая скорость ⁽¹⁾	Трансформатор	RTRDU 2	RTRDU 2	RTRDU 4	RTRDU 7
Регулятор скорости, плавн.	Электр.	FRQ(S)-4A	FRQ(S)-4A	FRQ(S)-4A	FRQ(S)-10A

^(**) Для использования только за пределами ЕЭЗ (европейской экономической зоны), см. директиву по экодизайну 327/2011.

⁽¹⁾ Рекомендация компании Systemair. Другие варианты представлены в разделе „Электрические принадлежности“.

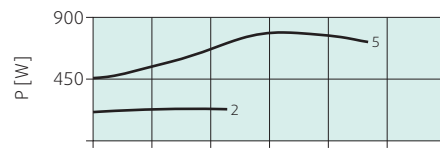
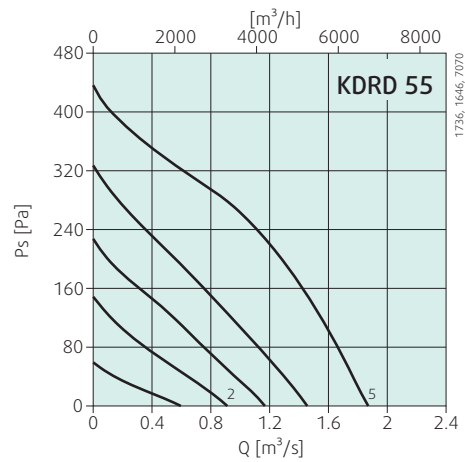


Рабочие характеристики



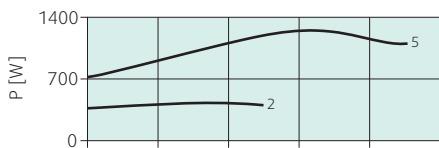
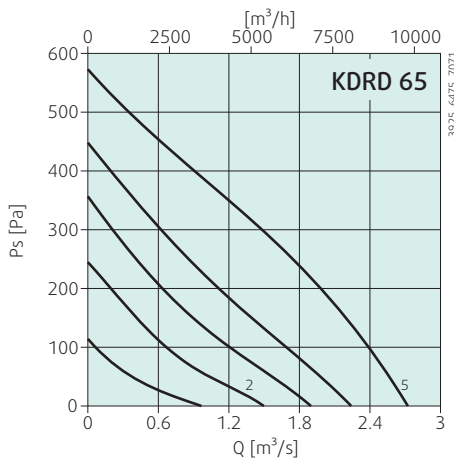
Тип	Общ.	Диапазон частот [Гц]							
		63	125	250	500	1k	2k	4k	8k
L _{ввА} вход дБ (А)	75	59	65	69	71	68	65	58	49
L _{ввА} выход дБ (А)	79	57	68	69	71	75	71	63	54
L _{ввА} окружение дБ (А)	61	30	51	57	53	56	52	44	36

Условия измерения: 2580 м³/ч; 224 Па



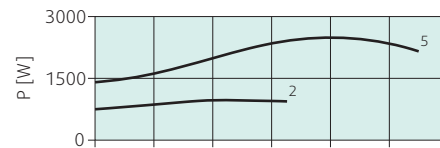
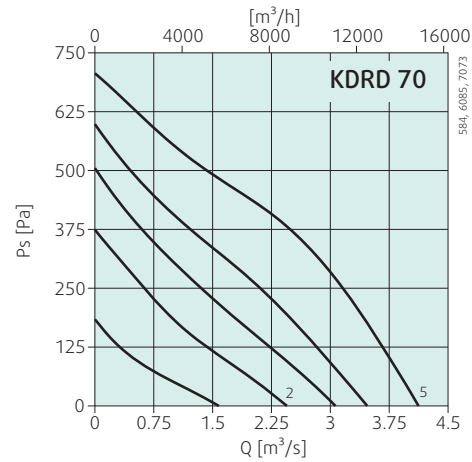
Тип	Общ.	Диапазон частот [Гц]							
		63	125	250	500	1k	2k	4k	8k
L _{ввА} вход дБ (А)	76	57	62	69	71	70	68	61	54
L _{ввА} выход дБ (А)	80	59	65	69	74	77	73	65	57
L _{ввА} окружение дБ (А)	62	57	48	59	51	50	47	44	44

Условия измерения: 3397 м³/ч; 273 Па



Тип	Общ.	Диапазон частот [Гц]							
		63	125	250	500	1k	2k	4k	8k
L _{ввА} вход дБ (А)	79	62	70	72	72	72	71	64	57
L _{ввА} выход дБ (А)	84	62	68	70	78	81	77	69	61
L _{ввА} окружение дБ (А)	60	40	47	58	50	50	49	37	27

Условия измерения: 4681 м³/ч; 332 Па



Тип	Общ.	Диапазон частот [Гц]							
		63	125	250	500	1k	2k	4k	8k
L _{ввА} вход дБ (А)	84	75	74	77	77	78	76	69	65
L _{ввА} выход дБ (А)	89	74	76	79	82	85	80	73	67
L _{ввА} окружение дБ (А)	69	44	54	63	62	64	60	54	49

Условия измерения: 8373 м³/ч; 397.8 Па