

KD EC



- Высокая энергоэффективность во всем диапазоне рабочих характеристик системы
- Большой расход, несмотря на очень компактную конструкцию
- Поставляется с монтажными кронштейнами для простоты установки
- Быстроразъемный хомут FK (доп. принадлежности) для предотвращения передачи вибрации от вентилятора к системе воздуховодов

Вентилятор для круглых воздуховодов

Корпус

Корпус из листовой оцинкованной стали.

Двигатель

Энергосберегающий высокоэффективный ЕС-двигатель с внешним ротором.

Геометрия рабочего колеса

Диагональное рабочее колесо: высокое статическое давление, высокая энергоэффективность, компактная конструкция.

Регулирование производительности

Регулирование производительности от 0 до 100 %. Вентиляторы оснащаются потенциометром (0–10 В). Он установлен в клеммной коробке, и его предварительное положение выставлено на отметке 10 В (заводские настройки). Если необходимо задать другой рабочий режим, скорость можно легко отрегулировать.

Защита электродвигателя

Устройства защиты электродвигателя встроены в его электронику.

Более подробная информация в нашем онлайн-каталоге на сайте www.systemair.ru.

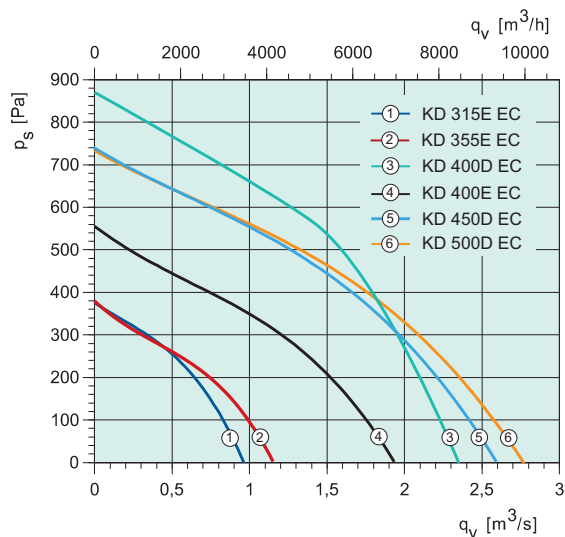
Дополнительные принадлежности



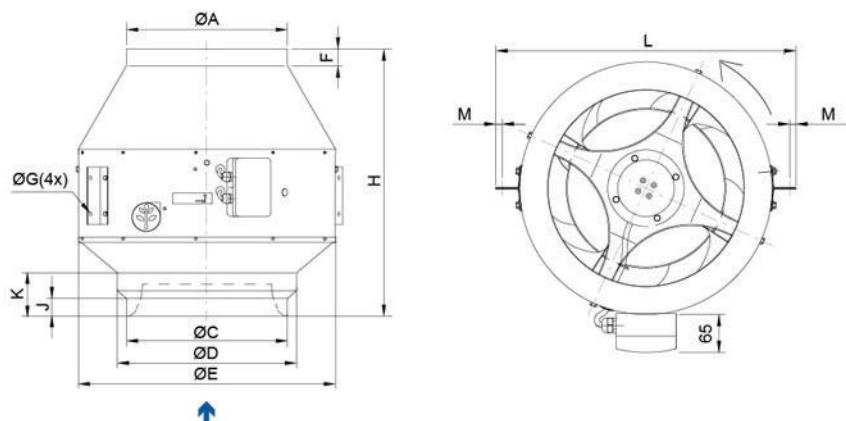
Электрические принадлежности



Быстрый подбор



Размеры



KD EC	A	B	C	D	E	F	G	H	I
KD-EC 315E	315	302	315	355	455	49	10	484	25
KD-EC 355E	355	-	355	400	503	40	10	516	-
KD-EC 400D	400	-	400	450	560	44	12	602	-
KD-EC 400E	400	-	400	450	560	44	12	602	-
KD-EC 450D	450	-	450	500	663	46	12	686	-
KD-EC 500D	500	-	450	500	663	46	12	642	-

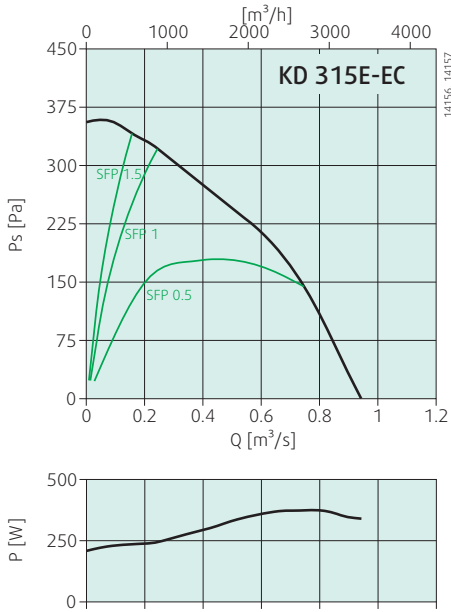
Технические характеристики

KD EC		KD 315E-EC	KD 355E-EC	KD 400D-EC	KD 400E-EC
Артикул		11549	11560	11564	11561
Напряжение	В	230	230	400	230
Частота	Гц	50/60	50/60	50/60	50/60
Фаза	~	1	1	3	1
Мощность потребления (P1)	Вт	375	437	1915	926
Ток	А	1.64	1.92	2.96	4.08
Макс. расход воздуха	м³/ч	3395	4136	8460	6962
Скорость вращения рабочего колеса	об/мин.	1699	1422	1905	1451
Уровень звукового давления на расстоянии 3 м (20 м² Сэбин)	дБ (А)	54.8	57.4	73.9	62
Вес	кг	13	14	22.8	21.6
Класс изоляции		F	F	F	F
Класс защиты двигателя	IP	54	54	54	54
Макс. температура перемещаемого воздуха	°C	40	40	40	40
* при регулировании	°C	60	60	60	60

KD EC		KD 450D-EC	KD 500D-EC
Артикул		11562	11563
Напряжение	В	400	400
Частота	Гц	50/60	50/60
Фаза	~	3	3
Мощность потребления (P1)	Вт	1872	1848
Ток	А	2.91	2.83
Макс. расход воздуха	м³/ч	9256	9979
Скорость вращения рабочего колеса	об/мин.	1607	1605
Уровень звукового давления на расстоянии 3 м (20 м² Сэбин)	дБ (А)	69.3	68.1
Вес	кг	28.6	28.2
Класс изоляции		F	F
Класс защиты двигателя	IP	54	54
Макс. температура перемещаемого воздуха	°C	40	40
*при регулировании	°C	60	60

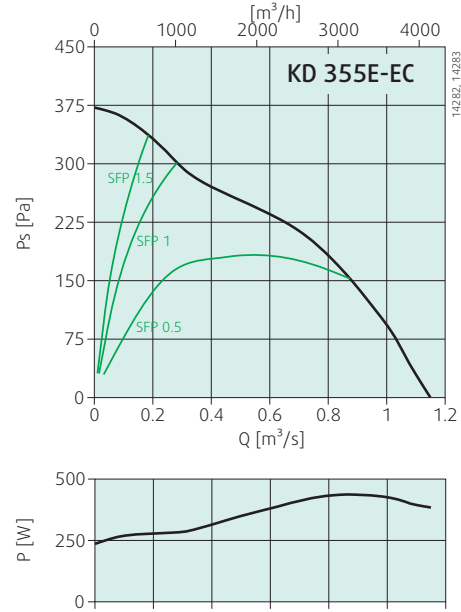


Рабочие характеристики



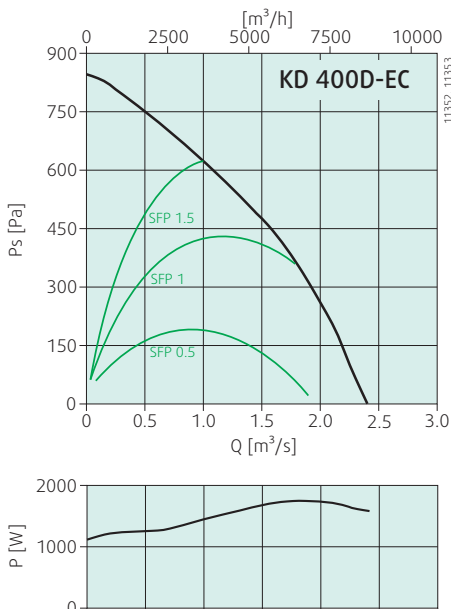
Тип	Общ. Диапазон частот [Гц]								
	63	125	250	500	1k	2k	4k	8k	
L _{WA} вход дБ (A)	81	57	76	76	75	74	67	62	53
L _{WA} выход дБ (A)	81	52	77	74	73	73	71	63	54
L _{WA} окружение дБ (A)	62	17	36	54	57	57	53	42	30

Условия измерения: 1560 м³/ч; 260 Па



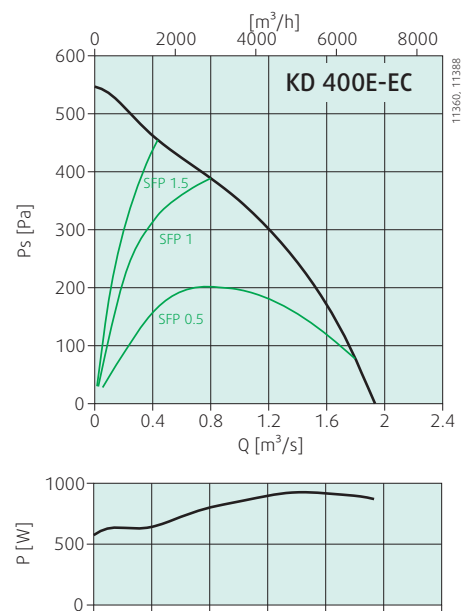
Тип	Общ. Диапазон частот [Гц]								
	63	125	250	500	1k	2k	4k	8k	
L _{WA} вход дБ (A)	80	60	75	73	72	71	66	61	54
L _{WA} выход дБ (A)	80	55	74	71	73	74	70	64	58
L _{WA} окружение дБ (A)	64	27	48	53	62	59	51	46	36

Условия измерения: 2289 м³/ч; 228 Па



Тип	Общ. Диапазон частот [Гц]								
	63	125	250	500	1k	2k	4k	8k	
L _{WA} вход дБ (A)	92	64	82	86	87	86	81	75	67
L _{WA} выход дБ (A)	94	69	83	86	90	89	85	78	71
L _{WA} окружение дБ (A)	81	33	53	72	77	77	68	60	52

Условия измерения: 5064 м³/ч; 552 Па

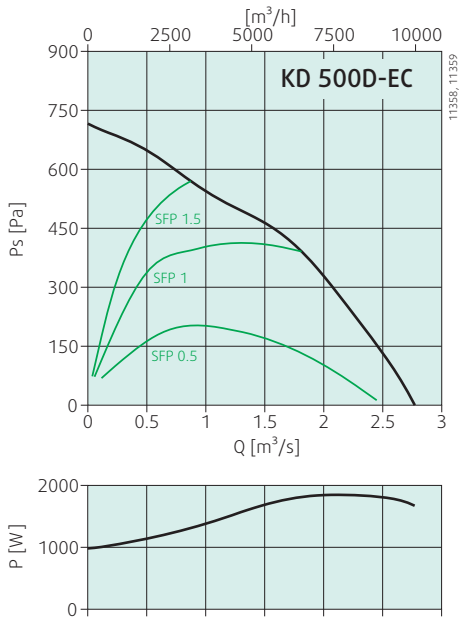
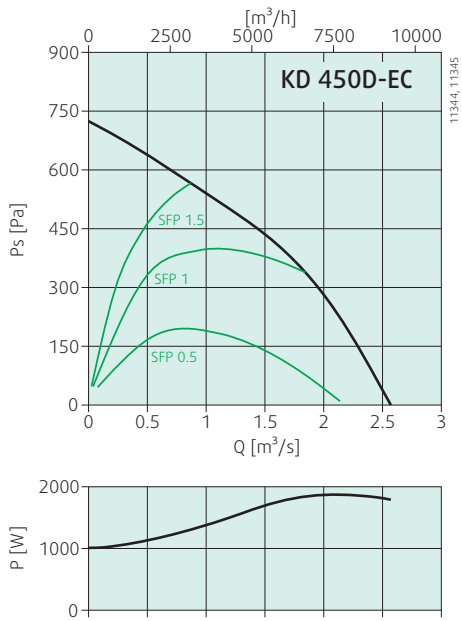


Тип	Общ. Диапазон частот [Гц]								
	63	125	250	500	1k	2k	4k	8k	
L _{WA} вход дБ (A)	86	63	79	80	80	77	73	67	59
L _{WA} выход дБ (A)	90	64	84	83	84	84	79	72	60
L _{WA} окружение дБ (A)	71	28	49	59	69	66	57	51	36

Условия измерения: 3829 м³/ч; 336 Па



Рабочие характеристики



Тип	Общ. Диапазон частот [Гц]								
	63	125	250	500	1k	2k	4k	8k	
L _{вхА} вход дБ (А)	89	66	82	82	83	82	78	72	64
L _{вхА} выход дБ (А)	91	63	81	81	86	86	81	75	68
L _{вхА} окружение дБ (А)	76	31	57	70	71	72	66	56	46

Условия измерения: 4165 м³/ч; 509 Па

Тип	Общ. Диапазон частот [Гц]								
	63	125	250	500	1k	2k	4k	8k	
L _{вхА} вход дБ (А)	89	66	82	82	83	80	78	72	64
L _{вхА} выход дБ (А)	92	64	83	82	88	87	81	75	68
L _{вхА} окружение дБ (А)	75	33	57	68	71	70	65	53	41

Условия измерения: 4989 м³/ч; 482 Па