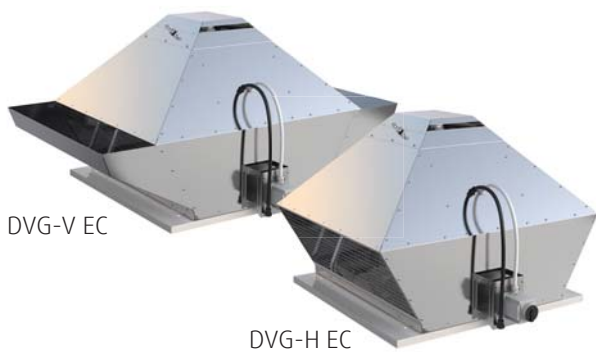


DVG EC



DVG-V EC

DVG-H EC



- Энергоэффективные вентиляторы с ЕС-двигателями
- Постоянная работа при температуре до 120 °С
- Сервисный выключатель в стандартной комплектации
- Вертикальный выброс воздуха
- Сертификат соответствия стандарту EN 12101-3

Вентилятор дымоудаления

Центробежные крышные вентиляторы DVG подходят для удаления горячего дыма и ежедневной вентиляции.

Корпус

Корпус выполнен из алюминия, стойкого к воздействию морской воды; с защитной решеткой от птиц. Опорная рама изготовлена из стали горячего цинкования.

Двигатель

Энергосберегающий высокоэффективный ЕС-двигатель с внешним ротором.

Геометрия рабочего колеса

Рабочее колесо с загнутыми назад лопатками также изготовлено из оцинкованной стали.

Регулирование производительности

Регулирование производительности от 0 до 100 % по сигналу напряжения 0–10 В.

Защита электродвигателя

Встроенная защита электродвигателя. Дополнительное устройство защиты электродвигателя не требуется.

Более подробная информация в нашем онлайн-каталоге на сайте www.systemair.ru.

Дополнительные принадлежности



ASFV
Входной фланец
Стр. 540



ASG/F
Переходник
Стр. 531



ASSG/F
Гибкие соединительные вставки
Стр. 540



VKG/F
Автоматический воздушный клапан
Стр. 539



SSG/F
Крышный короб
Стр. 536



SSGE/F
Крышный короб
онлайн каталог



FDG/F
Крышный короб
Стр. 535



FDGE/F
Крышный короб
онлайн каталог

Электрические принадлежности



CO2RT
Датчик-преобразователь
Стр. 484



CO2
Датчик
Стр. 484



EC-Vent/Basic
Контроллер
Стр. 481



DSG
Датчик давления
Стр. 484

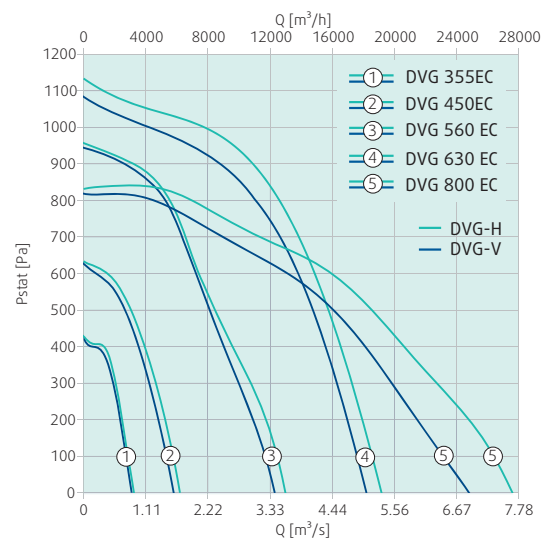


MTP
Регулятор скорости
Стр. 475



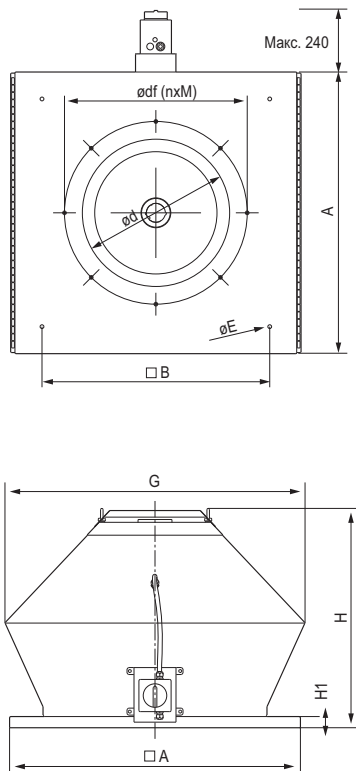
MTV
Регулятор скорости
Стр. 475

Быстрый подбор

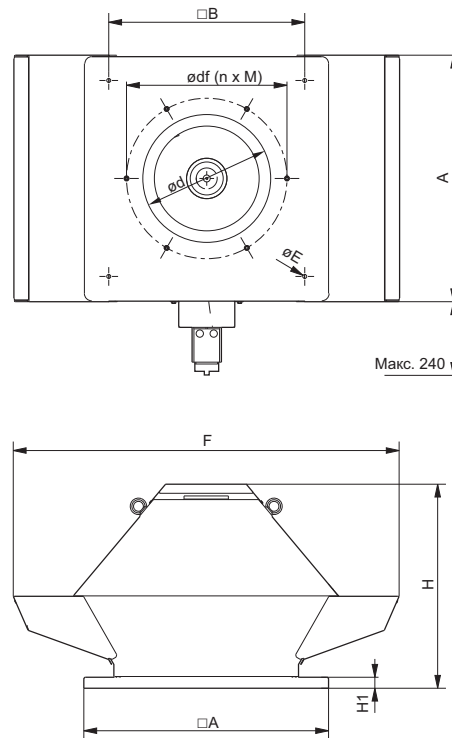


Размеры

DVG-H



DVG-V



DVG EC	□A	□B	øE	F	G	ød	ødf (n x M)	H1	H
355 EC	598	450	12	1003	704	400	438 (6xM8)	30	567
450 EC	668	535	12	1261	854	400	438 (6xM8)	30	637
560 EC	943	750	14	1540	1078	560	605 (8xM8)	30	773
630 EC	1039	840	14	1573	1072	630	674 (8xM8)	40	858
800 EC	1255	1050	14	2024	1280	800	872 (8xM8)	40	999

Технические характеристики

DVG-H EC		DVG-H 355EC F400	DVG-H 450EC F400	DVG-H 560EC F400	DVG-H 630EC F400	DVG-H 800EC F400
Артикул		95251	95252	95253	95254	95255
Напряжение	В	230	230	400	400	400
Частота	Гц	50	50	50	50	50
Фаза	~	1	1	3	3	3
Мощность потребления (P1)	Вт	395	930	2420	5060	4860
Ток	А	1.8	4	3.7	8	7.7
Макс. расход воздуха	м³/ч	3250	6200	13100	19200	27600
Скорость вращения рабочего колеса	об/мин	1500	1450	1400	1455	930
Макс. температура перемещаемого воздуха	°C	120	120	120	120	120
* при регулировании скорости	°C	120	120	120	120	120
Макс. температура перемещаемого воздуха, 120 мин	°C	400	400	400	400	400
Уровень звукового давления на расстоянии 4 м (свободное пространство)	дБ (А)	59	67	75	78	81
Уровень звукового давления на расстоянии 10 м (свободное пространство)	дБ (А)	53	60	69	72	72
Вес	кг	45	53	101	110	200
Класс изоляции		F	F	F	F	F
Класс защиты двигателя	IP	54	54	54	54	54

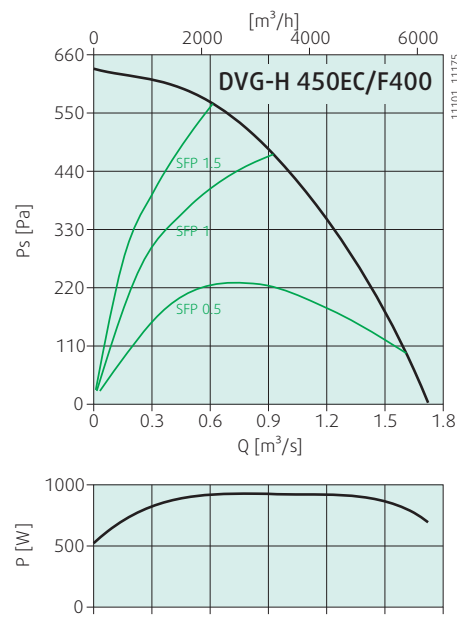
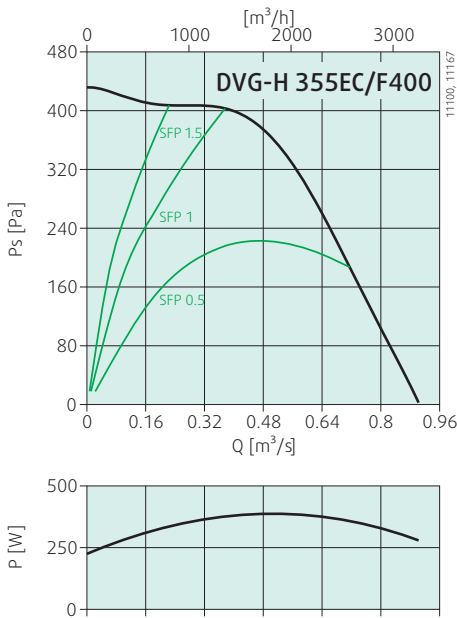
Технические характеристики

DVG-V EC		DVG-V 355EC/F400	DVG-V 450EC/F400	DVG-V 560EC/F400	DVG-V 630EC/F400	DVG-V 800EC/F400
Артикул		95256	95257	95135	95136	95137
Напряжение	B	230	230	400	400	400
Частота	Гц	50	50	50	50	50
Фаза	~	1	1	3	3	3
Мощность потребления (P1)	Вт	395	930	2490	5050	4780
Ток	A	1.8	4	3.8	7.9	7.7
Макс. расход воздуха	м³/ч	3100	5800	12300	18200	25100
Скорость вращения рабочего колеса	об/мин	1500	1450	1400	1465	930
Макс. температура перемещаемого воздуха	°C	120	120	120	120	120
" при регулировании скорости	°C	120	120	120	120	120
Макс. температура перемещаемого воздуха, 120 мин	°C	400	400	400	400	400
Уровень звукового давления на расстоянии 4 м (свободное пространство)	дБ (A)	56	65	72	75	74
Уровень звукового давления на расстоянии 10 м (свободное пространство)	дБ (A)	50	58	67	69	66
Вес	кг	43	57	106	115	199
Класс изоляции	F	F	F	F	F	F
Класс защиты двигателя	IP	54	54	54	54	54

Вентиляторы
Дымоудаления



Рабочие характеристики



Тип	Общ. Диапазон частот [Гц]								
	63	125	250	500	1k	2k	4k	8k	
L_{WA} вход дБ (A)	81	54	74	74	72	73	72	67	64
L_{WA} выход дБ (A)	77	55	66	73	68	70	69	64	54

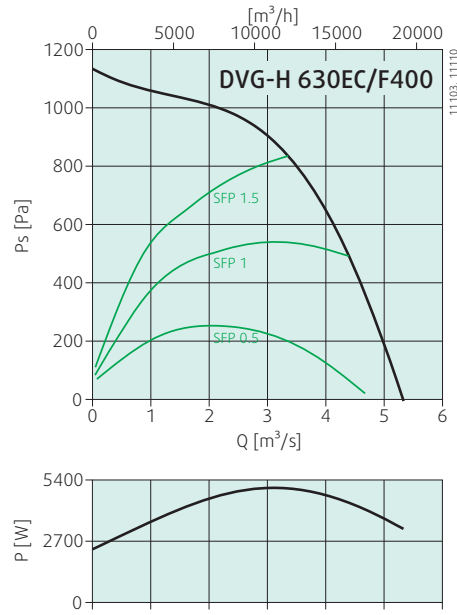
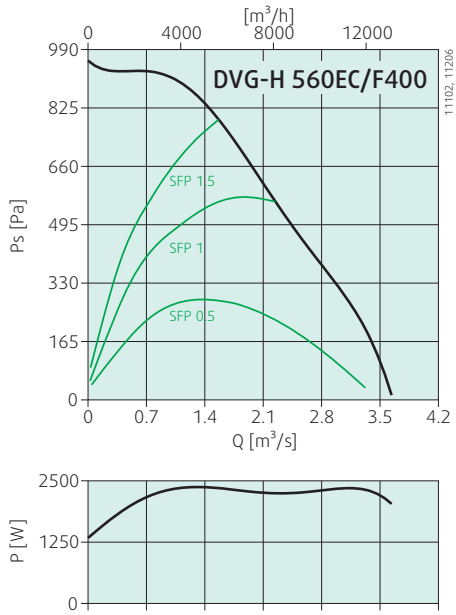
Условия измерения: 1951 м³/ч; 340 Па

Тип	Общ. Диапазон частот [Гц]								
	63	125	250	500	1k	2k	4k	8k	
L_{WA} вход дБ (A)	86	56	71	73	78	85	73	66	63
L_{WA} выход дБ (A)	88	61	74	78	83	83	77	70	66

Условия измерения: 3708 м³/ч; 428 Па



Рабочие характеристики

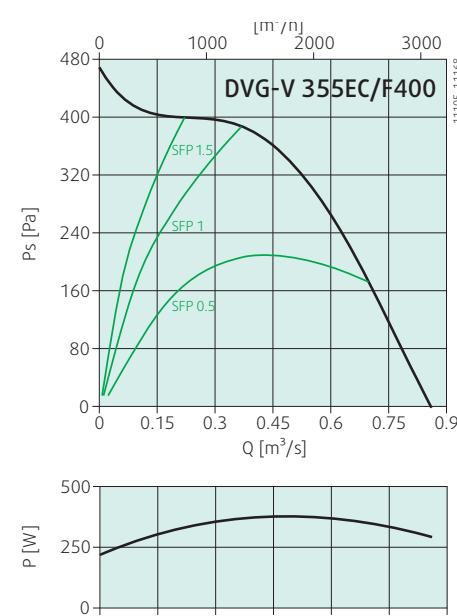
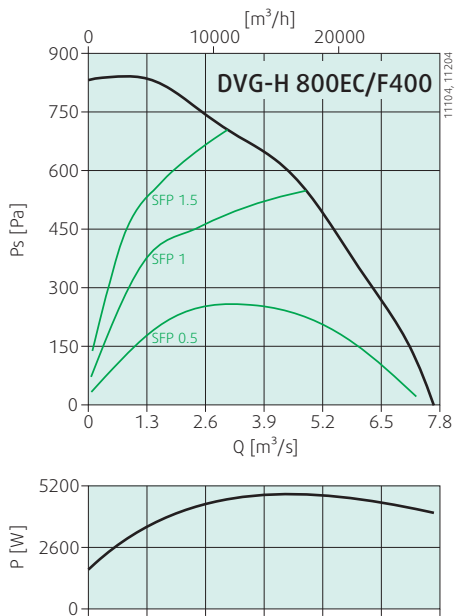


Тип	Общ. Диапазон частот [Гц]								
	63	125	250	500	1k	2k	4k	8k	
L _{WA} вход дБ (A)	92	59	83	84	82	83	85	83	81
L _{WA} выход дБ (A)	89	64	77	83	83	84	81	77	71

Условия измерения: 7200 м³/ч; 647 Па

Тип	Общ. Диапазон частот [Гц]								
	63	125	250	500	1k	2k	4k	8k	
L _{WA} вход дБ (A)	95	65	84	86	88	89	88	86	77
L _{WA} выход дБ (A)	100	69	80	92	94	96	92	88	78

Условия измерения: 13428 м³/ч; 736 Па



Тип	Общ. Диапазон частот [Гц]								
	63	125	250	500	1k	2k	4k	8k	
L _{WA} вход дБ (A)	94	53	63	79	85	87	90	84	81
L _{WA} выход дБ (A)	97	45	69	81	91	93	91	83	74

Условия измерения: 16560 м³/ч; 580 Па

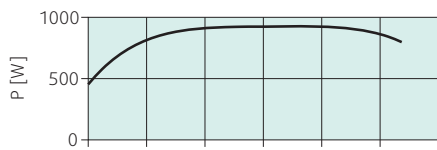
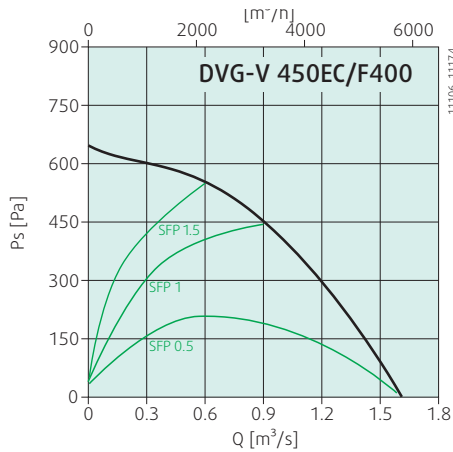
Тип	Общ. Диапазон частот [Гц]								
	63	125	250	500	1k	2k	4k	8k	
L _{WA} вход дБ (A)	80	53	74	74	71	72	71	66	63
L _{WA} выход дБ (A)	75	52	64	71	66	68	66	59	49

Условия измерения: 1404 м³/ч; 383 Па

ВЕНТИЛЯТОРЫ
ДЫМОУДАЛЕНИЯ

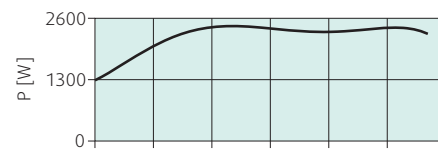
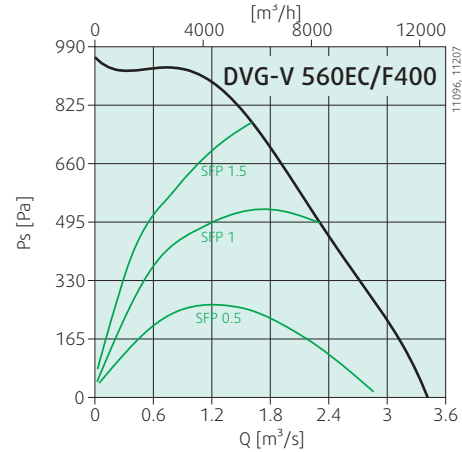


Рабочие характеристики



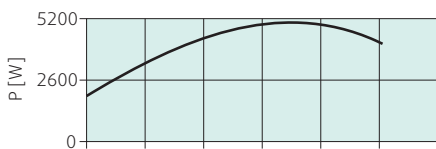
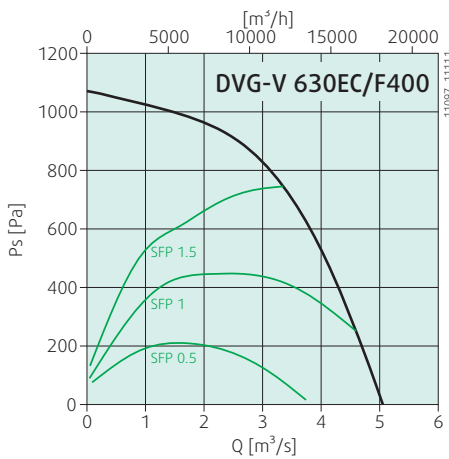
Тип	Общ. Диапазон частот [Гц]								
	63	125	250	500	1k	2k	4k	8k	
L _{WA} вход дБ (A)	87	55	71	72	77	85	74	66	62
L _{WA} выход дБ (A)	86	57	73	77	80	84	72	66	59

Условия измерения: 2610 м³/ч, 519 Па



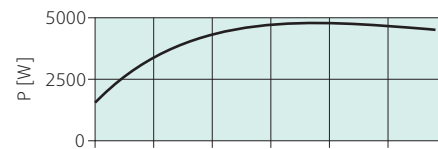
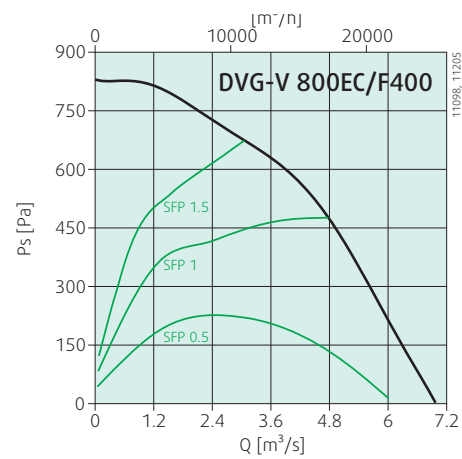
Тип	Общ. Диапазон частот [Гц]								
	63	125	250	500	1k	2k	4k	8k	
L _{WA} вход дБ (A)	91	57	83	84	82	83	85	82	80
L _{WA} выход дБ (A)	90	62	80	83	83	85	80	72	65

Условия измерения: 5535 м³/ч, 802 Па



Тип	Общ. Диапазон частот [Гц]								
	63	125	250	500	1k	2k	4k	8k	
L _{WA} вход дБ (A)	94	64	83	85	87	88	87	85	75
L _{WA} выход дБ (A)	94	65	76	88	87	89	84	78	68

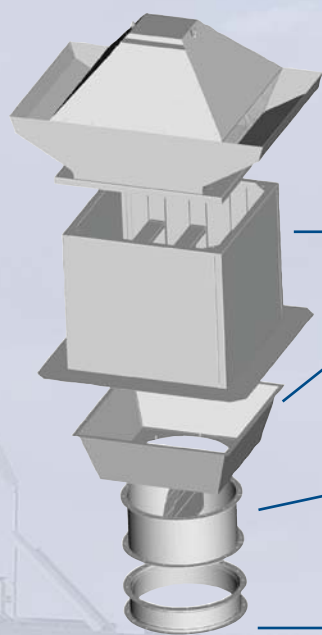
Условия измерения: 8103 м³/ч, 917 Па



Тип	Общ. Диапазон частот [Гц]								
	63	125	250	500	1k	2k	4k	8k	
L _{WA} вход дБ (A)	93	53	62	79	85	86	90	83	80
L _{WA} выход дБ (A)	92	40	63	73	85	89	85	75	65

Условия измерения: 11295 м³/ч, 659 Па

Примеры монтажа крышных вентиляторов DVG



DVG EC / DVG

Крышный вентилятор
Стр. 330

SSG/F

Шумогасящий короб
для плоских крыш
Стр. 536

ASG/F

Впускная камера
Стр. 531

VKG/F

Автоматический
воздушный клапан
Стр. 539

ASSG/F

Гибкая соединительная
вставка
Стр. 540

DVG EC / DVG

Крышный вентилятор
Стр. 330

VKG/F

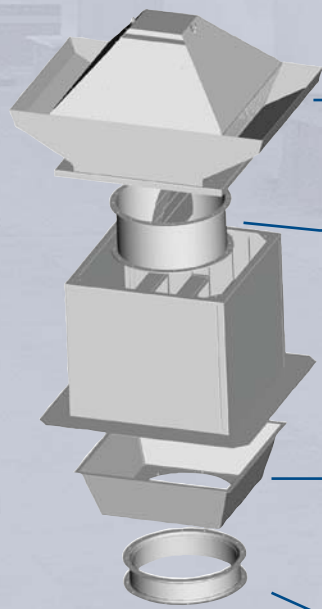
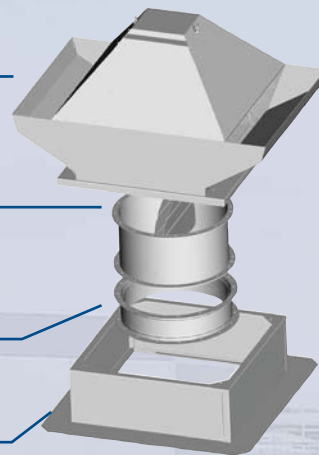
Автоматический
воздушный клапан
Стр. 539

ASSG/F

Гибкая соединительная
вставка
Стр. 540

FDG/F

Крышный короб
Стр. 531



DVG EC / DVG

Крышный вентилятор
Стр. 330

VKG/F

Автоматический
воздушный клапан
Стр. 539

SSG/F

Шумогасящий короб
для плоских крыш
Стр. 536

ASG/F

Впускная камера
Стр. 531

ASSG/F

Гибкая соединительная
вставка
Стр. 540

DVG EC / DVG

Крышный вентилятор
Стр. 330

VKG/F

Автоматический
воздушный клапан
Стр. 539

SSGE/F

Крышный
шумоглушитель
[онлайн каталог](#)

ASG/F

Впускная камера
Стр. 531

ASSG/F

Гибкая соединительная
вставка
Стр. 540

