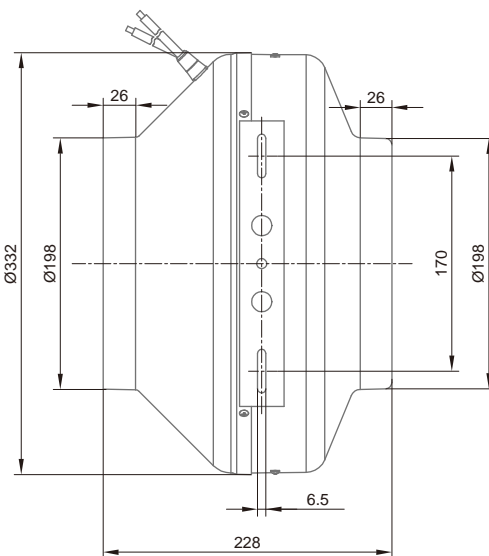
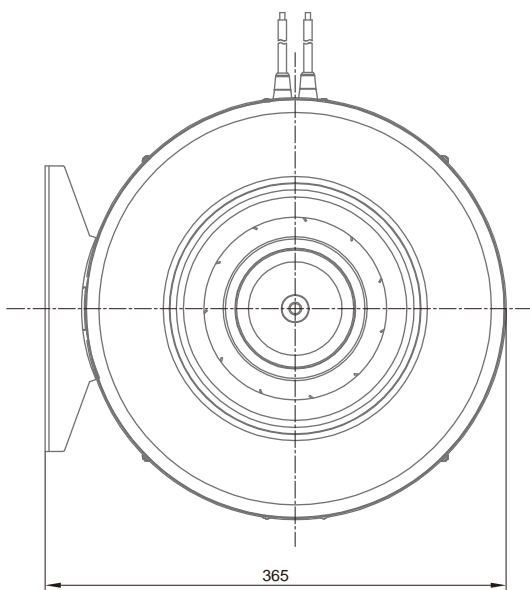


产品特点

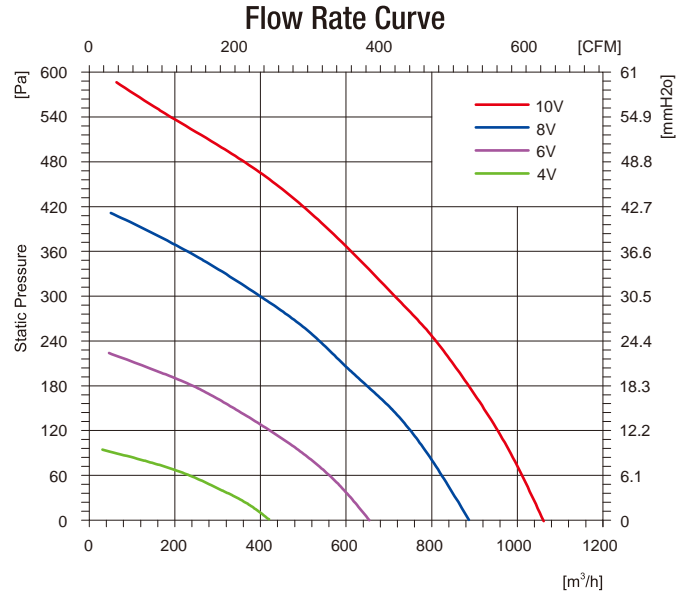
电机技术: EC 外转子
 工作电压: 单相, 200-277V, 50/60Hz
 电机工作制: S1 连续工作制
 电机防护等级: IP54
 电机绝缘等级: F
 轴承: 免维护深沟球轴承
 风轮类型: 后倾
 风轮材料: 塑胶
 外壳材料: 镀锌钢板
 工作环境温度: -25°C ~ +50°C
 控制器外接, 0-10V 或 PWM 控制

Product Characteristic

Motor technology: EC Outer rotor
 Supply voltage: 1~, 200-277V, 50/60Hz
 Mode of Operation: S1
 Protection Class: IP54
 Insulation Class: F
 Bearings: Maintenance-free ball bearings
 Impeller Type: Backward curved
 Impeller Material: Plastic
 Housing Material: Galvanised sheet steel
 Perm.amb.temp.: -25°C ~ +50°C
 Controller Separated, 0-10V or PWM Control



型号 Model	电压 Voltage (V)	频率 Frequency (Hz)	输入功率 Input Power (W)	电流 Current (A)	风量 Air Volume (m³/h)	转速 Speed (r/min)	噪音 Noise [dB(A)]	允许最高 环境温度 Max Environmental Temperature (°C)	重量 Weight (Kg)
ECF(K)4E225T200-PGYDAY0	230	50/60	95	0.8	900	2500	63	50	4.65

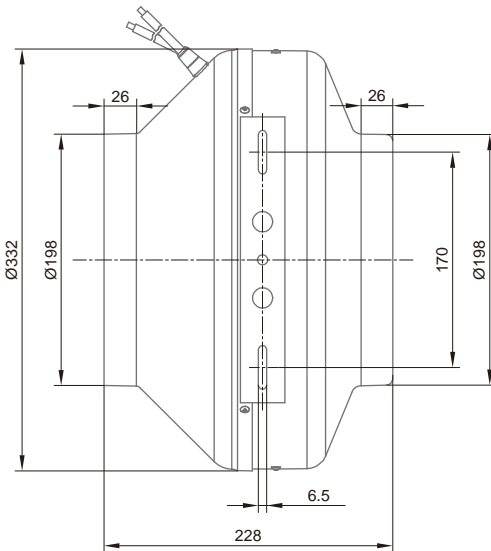
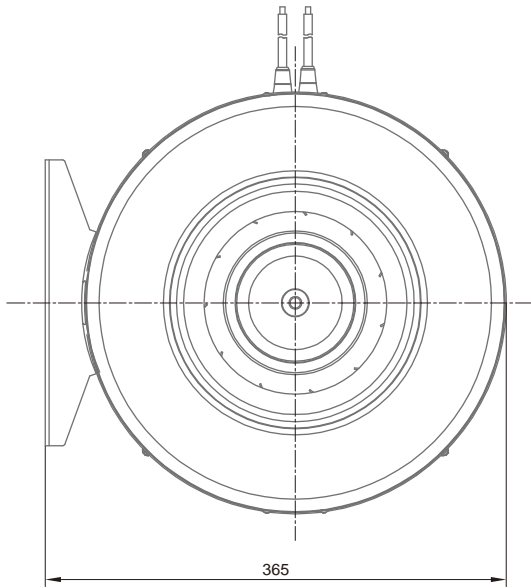


产品特点

电机技术: EC 外转子
 工作电压: 单相, 200-277V, 50/60Hz
 电机工作制: S1 连续工作制
 电机防护等级: IP54
 电机绝缘等级: F
 轴承: 免维护深沟球轴承
 风轮类型: 后倾
 风轮材料: 塑胶
 外壳材料: 镀锌钢板
 工作环境温度: -25°C ~ +50°C
 控制器外接, 0-10V 或 PWM 控制

Product Characteristic

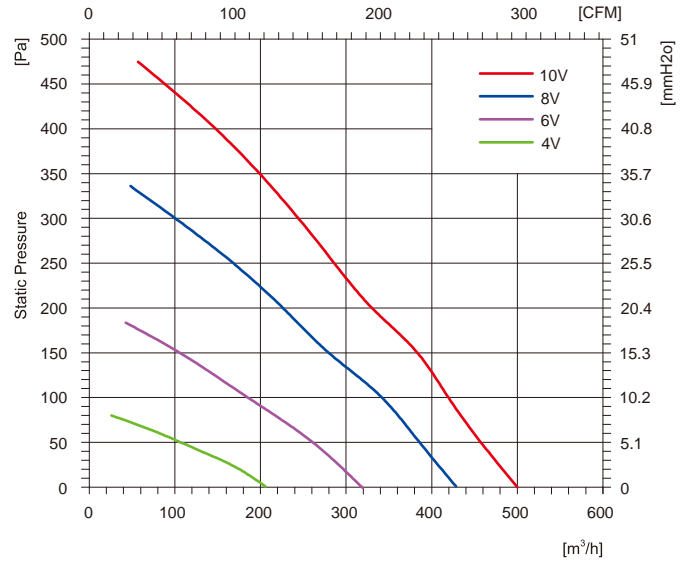
Motor technology: EC Outer rotor
 Supply voltage: 1~, 200-277V, 50/60Hz
 Mode of Operation: S1
 Protection Class: IP54
 Insulation Class: F
 Bearings: Maintenance-free ball bearings
 Impeller Type: Backward curved
 Impeller Material: Plastic
 Housing Material: Galvanised sheet steel
 Perm.amb.temp.: -25°C ~ +50°C
 Controller Separated, 0-10V or PWM Control



型号 Model	电压 Voltage (V)	频率 Frequency (Hz)	输入功率 Input Power (W)	电流 Current (A)	风量 Air Volume (m ³ /h)	转速 Speed (r/min)	噪音 Noise [dB(A)]	允许最高环境温度 Max Environmental Temperature (°C)	重量 Weight (Kg)
ECF(K)6E225T200-PGYDAY0	230	50/60	180	1.3	1060	3000	72	50	4.6



Flow Rate Curve

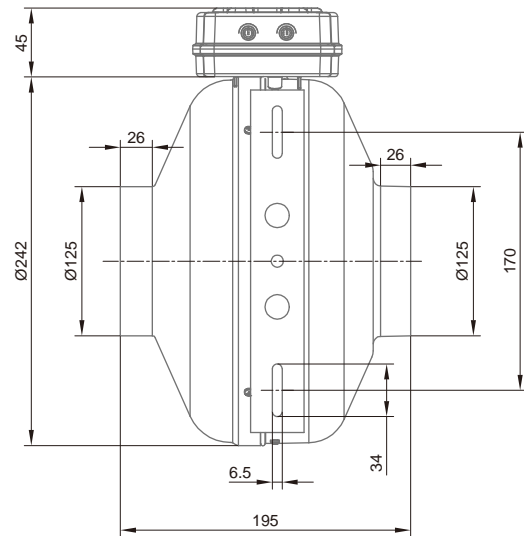
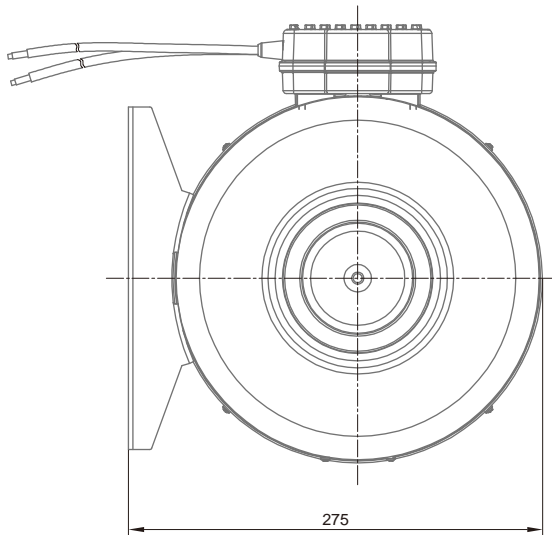


产品特点

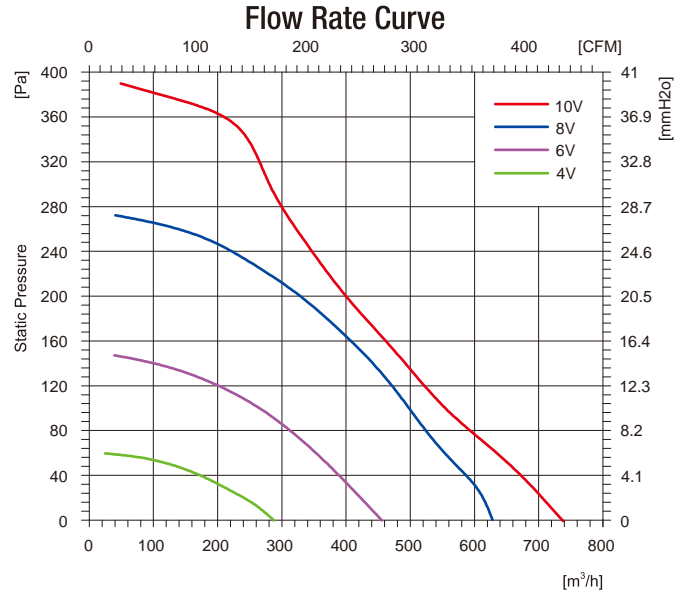
电机技术: EC 外转子
 工作电压: 单相, 200-277V, 50/60Hz
 电机工作制: S1 连续工作制
 电机防护等级: IP54
 电机绝缘等级: F
 轴承: 免维护深沟球轴承
 风轮类型: 后倾
 风轮材料: 塑胶
 外壳材料: 镀锌钢板
 工作环境温度: -25°C ~ +50°C
 控制器外接, 0-10V 或 PWM 控制

Product Characteristic

Motor technology: EC Outer rotor
 Supply voltage: 1~, 200-277V, 50/60Hz
 Mode of Operation: S1
 Protection Class: IP54
 Insulation Class: F
 Bearings: Maintenance-free ball bearings
 Impeller Type: Backward curved
 Impeller Material: Plastic
 Housing Material: Galvanised sheet steel
 Perm.amb.temp.: -25°C ~ +50°C
 Controller Separated, 0-10V or PWM Control



型号 Model	电压 Voltage (V)	频率 Frequency (Hz)	输入功率 Input Power (W)	电流 Current (A)	风量 Air Volume (m ³ /h)	转速 Speed (r/min)	噪音 Noise [dB(A)]	允许最高环境温度 Max Environmental Temperature (°C)	重量 Weight (Kg)
ECF(K)4E192T125-PGYDAC0	230	50/60	100	0.82	500	3400	73	50	2.6

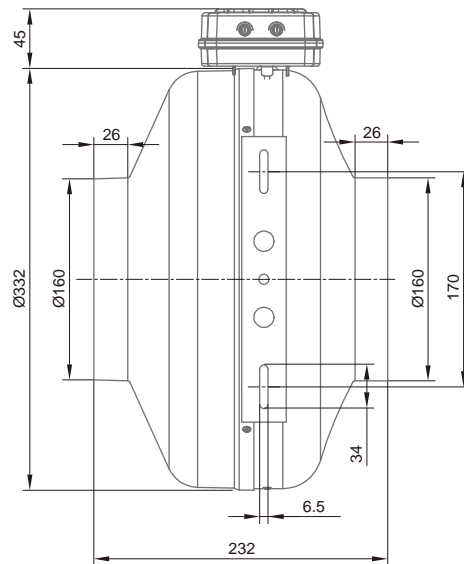
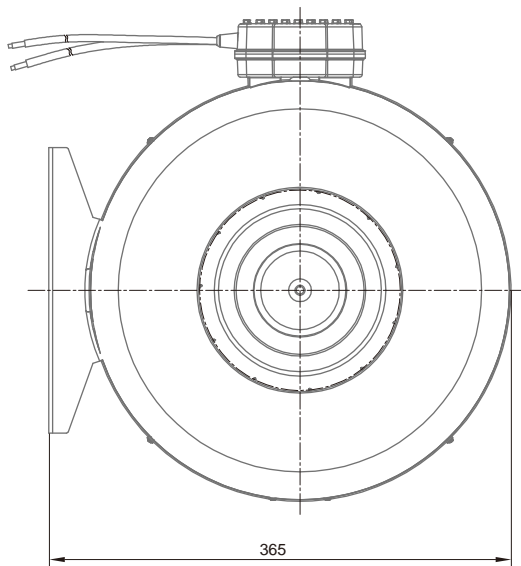


产品特点

电机技术: EC 外转子
 工作电压: 单相, 200-277V, 50/60Hz
 电机工作制: S1 连续工作制
 电机防护等级: IP54
 电机绝缘等级: F
 轴承: 免维护深沟球轴承
 风轮类型: 后倾
 风轮材料: 塑胶
 外壳材料: 镀锌钢板
 工作环境温度: -25°C ~ +50°C
 控制器外接, 0-10V 或 PWM 控制

Product Characteristic

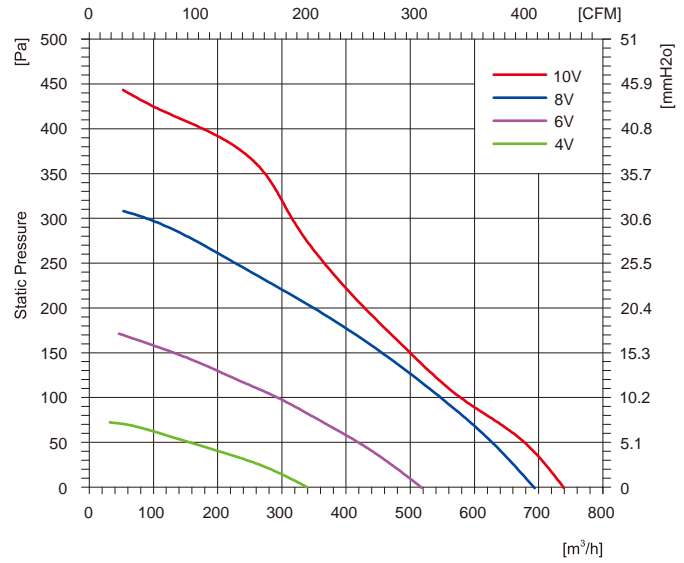
Motor technology: EC Outer rotor
 Supply voltage: 1~, 200-277V, 50/60Hz
 Mode of Operation: S1
 Protection Class: IP54
 Insulation Class: F
 Bearings: Maintenance-free ball bearings
 Impeller Type: Backward curved
 Impeller Material: Plastic
 Housing Material: Galvanised sheet steel
 Perm. amb. temp.: -25°C ~ +50°C
 Controller Separated, 0-10V or PWM Control



型号 Model	电压 Voltage (V)	频率 Frequency (Hz)	输入功率 Input Power (W)	电流 Current (A)	风量 Air Volume (m³/h)	转速 Speed (r/min)	噪音 Noise [dB(A)]	允许最高 环境温度 Max Environmental Temperature (°C)	重量 Weight (Kg)
ECF(K)4E220T160-PGYDAC0	230	50/60	85	0.70	740	2600	67	50	3.75



Flow Rate Curve

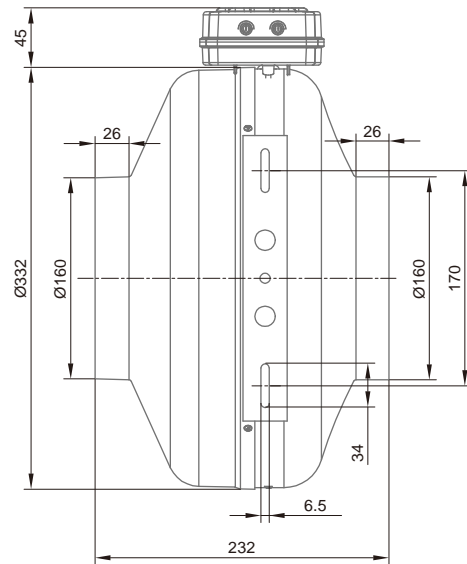
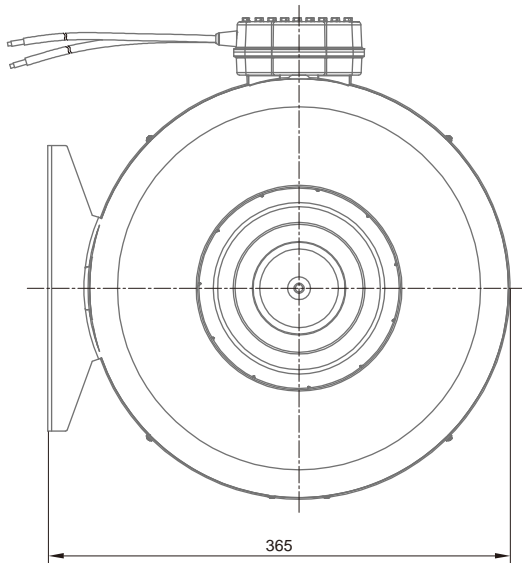


产品特点

电机技术: EC 外转子
 工作电压: 单相, 200-277V, 50/60Hz
 电机工作制: S1 连续工作制
 电机防护等级: IP54
 电机绝缘等级: F
 轴承: 免维护深沟球轴承
 风轮类型: 后倾
 风轮材料: 塑胶
 外壳材料: 镀锌钢板
 工作环境温度: -25°C ~ +50°C
 控制器外接, 0-10V 或 PWM 控制

Product Characteristic

Motor technology: EC Outer rotor
 Supply voltage: 1~, 200-277V, 50/60Hz
 Mode of Operation: S1
 Protection Class: IP54
 Insulation Class: F
 Bearings: Maintenance-free ball bearings
 Impeller Type: Backward curved
 Impeller Material: Plastic
 Housing Material: Galvanised sheet steel
 Perm. amb. temp.: -25°C ~ +50°C
 Controller Separated, 0-10V or PWM Control



型号 Model	电压 Voltage (V)	频率 Frequency (Hz)	输入功率 Input Power (W)	电流 Current (A)	风量 Air Volume (m ³ /h)	转速 Speed (r/min)	噪音 Noise [dB(A)]	允许最高环境温度 Max Environmental Temperature (°C)	重量 Weight (Kg)
ECF(K)4E225T160-PGYDAC0	230	50/60	95	0.8	750	2500	68	50	3.8