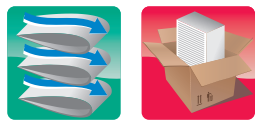
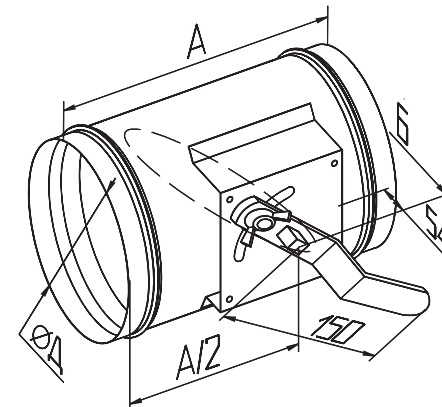




Регулирующие заслонки ZRK



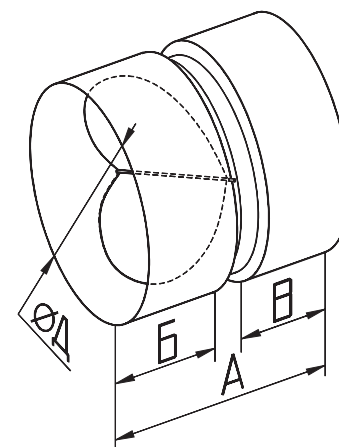
- Корпус и поворотная лопатка из оцинкованного стального листа.
- Снижение риска примерзания лопатки с корпусом в зимний период за счёт резинового уплотнителя на поворотной пластине (отсутствие прямого контакта).
- Квадратное поперечное сечение штока, обеспечивающее четкую фиксацию привода заслонки, не допуская его прокручивания. Сечение штока под привод – квадрат со стороной 8 мм.
- Комплектация ручным приводом с фиксатором угла открытия. Монтаж электропривода на заслонку с помощью специальной дополнительной подставки.
- Монтаж в любом положении.



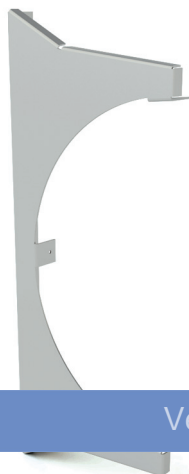
Обратные клапаны КОК



- Корпус из оцинкованного стального листа. Лопатки из листового алюминия.
- Автоматическое перекрытие каналов подпружиненными лопастями при выключении вентилятора.
- Крепление с воздуховодами и другими элементами системы при помощи быстроразъёмных хомутов.
- Монтаж в любом положении.

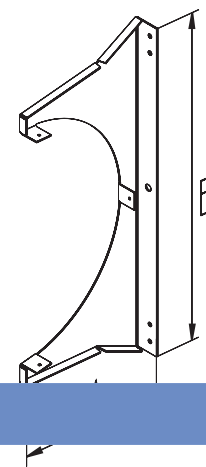


Кронштейны KRK



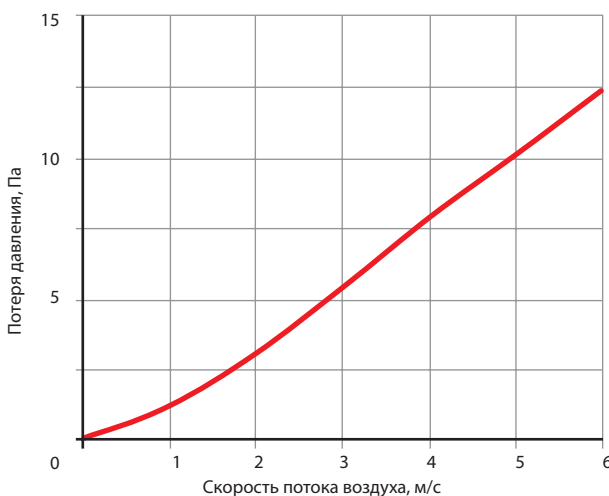
- Выполнены из оцинкованного стального листа.
- Для потолочного или стенового крепления вентиляторов типа WNK.

| Обозначение | А, мм | В, мм | Масса, кг |
|-------------|-------|-------|-----------|
| KRK 100 | 164 | 432 | 0,6 |
| KRK 125 | 164 | 432 | 0,6 |
| KRK 160 | 209 | 520 | 0,8 |
| KRK 200 | 209 | 520 | 0,8 |
| KRK 250 | 209 | 520 | 1,2 |
| KRK 315 | 242 | 586 | 1,4 |

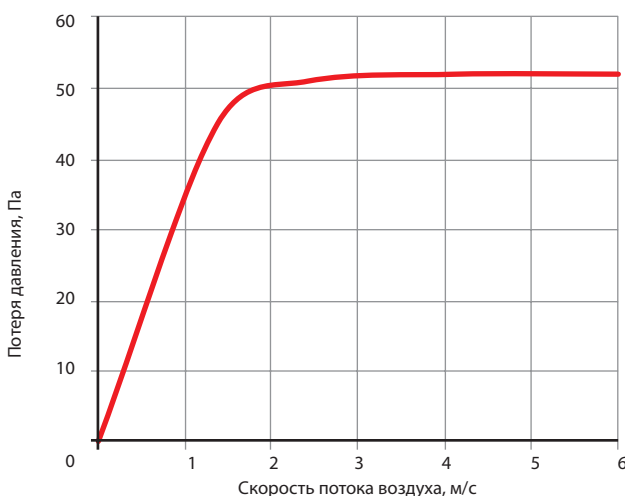




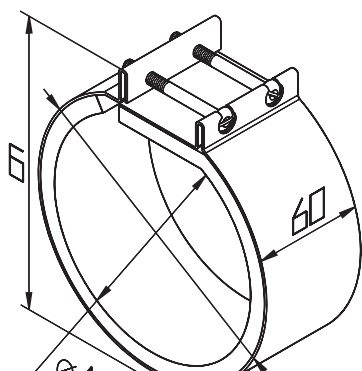
| Обозначение | А, мм | Б, мм | Д, мм | Масса, кг |
|-------------|-------|-------|-------|-----------|
| ZRK 100 | 200 | 168 | 100 | 0,6 |
| ZRK 125 | 200 | 193 | 125 | 0,8 |
| ZRK 160 | 200 | 228 | 160 | 1 |
| ZRK 200 | 200 | 268 | 200 | 1,2 |
| ZRK 250 | 260 | 328 | 250 | 1,8 |
| ZRK 315 | 260 | 383 | 315 | 2,4 |



| Обозначение | А, мм | Б, мм | В, мм | Д, мм | Масса, кг |
|-------------|-------|-------|-------|-------|-----------|
| КОК 100 | 80 | 27 | 35 | 100 | 0,2 |
| КОК 125 | 100 | 37 | 45 | 125 | 0,25 |
| КОК 160 | 110 | 37 | 55 | 160 | 0,4 |
| КОК 200 | 140 | 52 | 70 | 200 | 0,6 |
| КОК 250 | 140 | 47 | 75 | 250 | 0,65 |
| КОК 315 | 140 | 47 | 75 | 315 | 0,8 |



Хомуты SKL



| Обозначение | А, мм | Б, мм | Д, мм | Масса, кг |
|-------------|-------|-------|-------|-----------|
| SKL 100 | 100 | 148 | 118 | 0,24 |
| SKL 125 | 125 | 174 | 145 | 0,27 |
| SKL 160 | 160 | 212 | 178 | 0,32 |
| SKL 200 | 200 | 253 | 218 | 0,39 |
| SKL 250 | 250 | 304 | 268 | 0,46 |
| SKL 315 | 315 | 370 | 333 | 0,55 |

- Удобство и простота установки и снятия элементов круглых вентиляционных систем.
- Выполнены из оцинкованного стального листа.
- Изоляция слоем уплотнителя, гасящего вибрацию и гарантирующего герметичную посадку.
- Стяжка двумя болтами.

