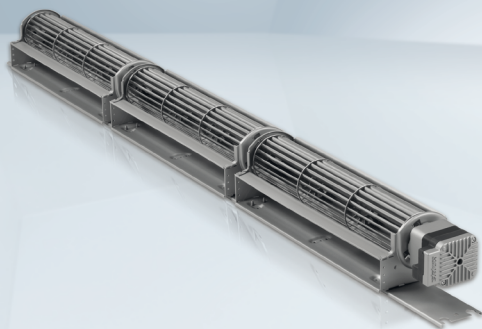


# Вентилятор QLZ 06 с ЕС-двигателем BG 22



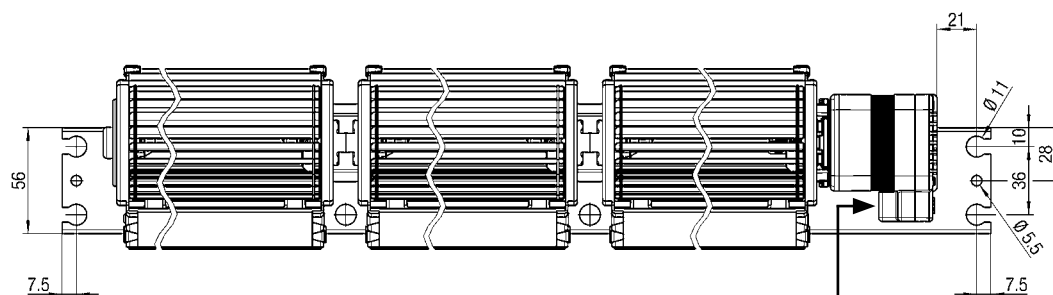
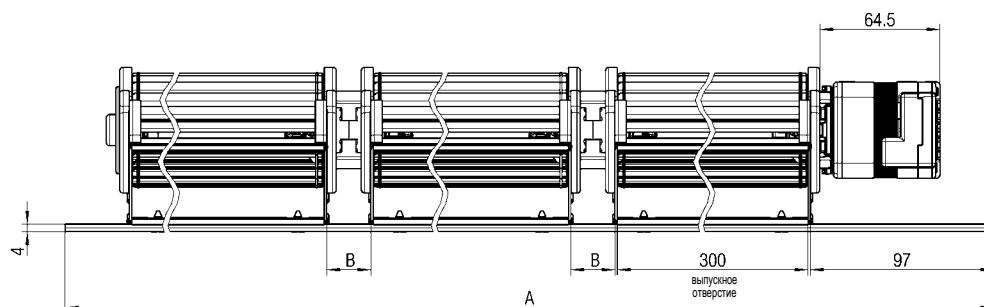
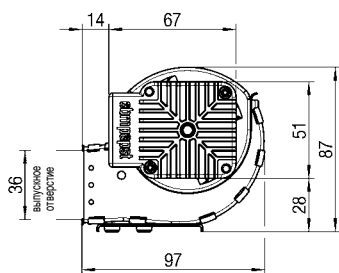
## Тангенциальные вентиляторы с электронно-коммутируемыми двигателями постоянного тока

- Диаметр крыльчатки: 60 мм
- Длина крыльчатки: 300 мм (другие длины под заказ)
- Положение монтажа: горизонтальное; вертикальное с установкой двигателя снизу – по запросу
- Управление скоростью вращения: плавное регулирование
- Класс изоляции: H
- Степень защиты: электродвигатель: IP20
- Класс защиты: SELV (система безопасного сверхнизкого напряжения)
- Скорость вентилятора: настраивается по аналоговому сигналу 0–10 В или ШИМ-сигналу
- Интерфейс: 04600.45126 (см. стр. 11)

Паспортные данные		Количество крыльчаток	Характеристическая кривая*	Номинальное напряжение	Максимальный воздушный поток	Максимальное противодавление	Максимальная входная мощность	Макс. скорость вращения	Допустимая температура окружающей среды (электродвигатель)	Допустимая средняя температура	Размеры в мм			
Тип	Артикул	В	м³/ч	куб. футов/мин	Па	in wg	Вт	об/мин	°C	°C	A	B		
QLZ06/3000-2212	55668.39001	1	1	24 В пост. тока	220	129	20	0,08	10	1500	0..+40	-15..+70	421	–
QLZ06/6000-2212	55668.39002	2	2	24 В пост. тока	370	218	20	0,08	16	1500	0..+40	-15..+70	753	1 x 23,3
QLZ06/9000-2212	55668.39003	3	3	24 В пост. тока	500	294	20	0,08	18	1500	0..+40	-15..+70	1085	2 x 23,3

Данные могут меняться

\*См. стр. 10.

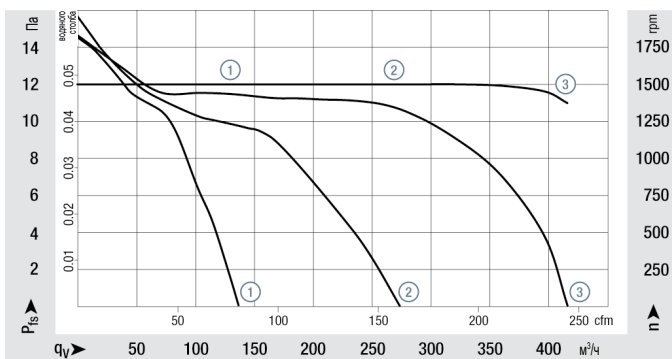


Электроснабжение и интерфейс Z

Размеры указаны в мм

# Кривые производительности и электроподключения

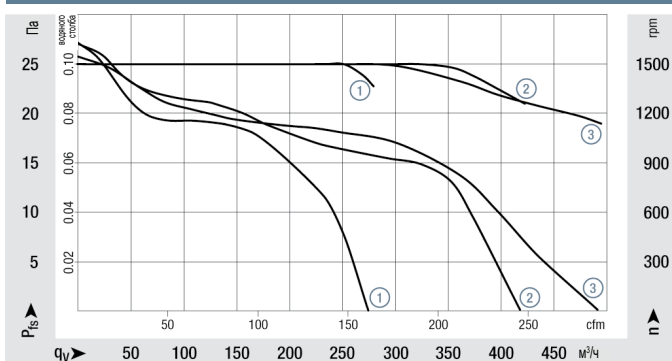
## QLK 45



### Условные обозначения на характеристических кривых

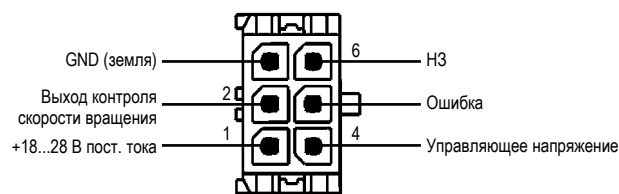
- ①: 1 крыльчатка
- ②: 2 крыльчатки
- ③: 3 крыльчатки

## QLZ 06

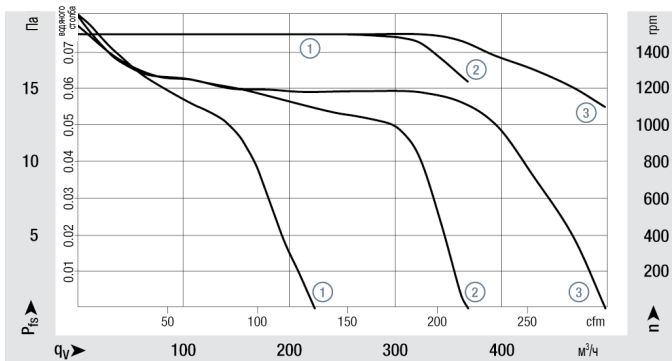


### Разъем (питание и интерфейс Z) для двигателя BG 22

Напр., 6-контактный разъем Micro-Fit 3.0 43045-0612 (Molex)  
 Ответная часть разъема: напр., 43025-0608 (Molex)

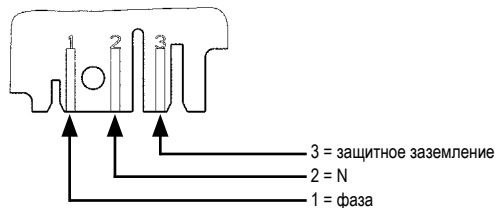


## QLN 65

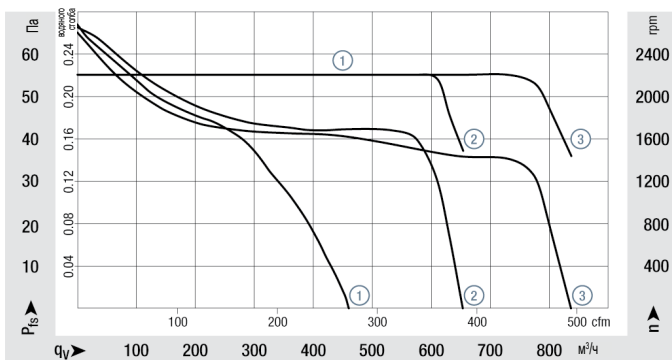


### Разъем (питание Y) для вентилятора QLN 65 с двигателем BG 43

Маркировка печатной платы соответствует торцевому разъему:  
 напр., MFW9590-03-EF05-000-960-000-00 (Stocko)  
 Артикул для ответной части разъема: 24310.45065



## Вентилятор QLN 65 с двигателем BG 43



### Разъем (интерфейс Z) для вентилятора QLN 65 с двигателем BG 43

Маркировка печатной платы соответствует торцевому разъему:  
 напр., MFW7238-004-061-960-000-00-G (Stocko)  
 Артикул для ответной части разъема: 24310.45066

